



## LISSE AVEC GRILLE HAUTE ET BASSE 2 à 4 m - "Grille haute protection, hauteur jusqu'à 2 m"

- 5 000 cycles / jour
- Vitesse variable de 4 à 9 sec.
- Moteur triphasé, alimentation 230 V
- Rampe d'accélération et de freinage ajustable
- Dispositif de rotation anti-chocs
- Obstacle physique pour véhicules et piétons
- Protection par cataphorèse



Spécifications	Caractéristiques techniques
<b>Fût et porte :</b>	Tôle d'acier 3 mm cataphorèse, Bleu RAL 5015, porte équipée d'une serrure Ronis 405.
<b>Capot :</b>	Tôle d'acier 2 mm cataphorèse, Blanc RAL 9010.
<b>Peinture :</b>	Poudre polyester cuite à 250 C°, fût RAL 5015, capot RAL 9010.
<b>Lisse de 2 à 4 m :</b>	Profilé rectangulaire en aluminium haute résistance laqué blanc de 175 x 75 mm, épaisseur 2 mm avec bandes réflectorisantes classe I ou II.
<b>Grille rigide :</b>	Grille rigide en aluminium Blanc RAL 9010 avec cadre 30 x 20 mm et barreaux Ø 20 mm.
<b>Grille mobile :</b>	Grille mobile en aluminium avec barreaux Ø 20 mm rouge (RAL 3020) et blanc (RAL 9010).
<b>Demi-coquille :</b>	En acier galvanisé de 8 mm pour lisse renforcée 175 x 75 mm en aluminium.
<b>Compensateur :</b>	Ressort à compression + guide, chaîne et pignon (remplace le contrepoids).
<b>Manœuvre de secours :</b>	Manoeuvre en 11 tours de manivelle avec dispositif de sécurité anti-redémarrage.
<b>Motoréducteur :</b>	Moteur frein triphasé 0,55 kw - 230 V (Δ) asservi par convertisseur de fréquence. Réducteur à double roue et vis sans fin, graissée à vie.

Lisse m	Vitesse trs/mm	Réducteur de rapport	Temps de manœuvre	
			50 Hz	mini/maxi
≤ 3,00 m	1410	640 / 1	8,0 / 8,0	4,0 / 9,0
3,5 m	1410	640 / 1	8,0 / 8,0	4,0 / 9,0
4,00 m	1410	640 / 1	8,0 / 8,0	4,0 / 9,0

- Équipement standard :** Corps de barrière avec motoréducteur, compensateur et demi-coquille support de lisse. Interrupteur sectionneur, variateur de fréquence, logique de commande ou automate programmable. Capteurs inductifs sans contact pour réglages de la lisse. Chauffage anti-condensation 230 V 32 W. Jeu de clés pour serrure de porte. Notices pour le montage, les raccordements, la mise en service et l'entretien. Lisse en aluminium laqué blanc avec bandes réflectorisantes rouge et blanche classe I ou II. Grille rigide en partie supérieure et mobile en partie inférieure de la lisse + "dents de loup".
- Équipement optionnel :** Boucle magnétique de sécurité ou de sortie libre, cellule I.R., report d'information, etc., ... Feux haute luminosité à leds intégrés dans la lisse sur les deux faces.

# LBA 86 HP - HP LISSE AVEC GRILLE HAUTE ET BASSE

## 2 à 4 m

### LBA 86HP Haute résistance avec grille haute et basse

Type	Largeur de passage	longueur de lisse	Poids total	Reposoir ou béquille pendulaire obligatoire
LBA 86 HP - 00	-	-	175 kg	oui
LBA 86 HP - 200	2,00 m	2,00 m	187,5 kg	oui
LBA 86 HP - 300	3,00 m	3,00 m	200 kg	oui
LBA 86 HP - 350	3,50 m	3,50 m	225 kg	oui
LBA 86 HP - 400	4,00 m	4,00 m	250 kg	oui

**MCBF** : 3 millions de cycles

(Nombre de cycles moyen sans panne)

**MTBF** : 15 000 h

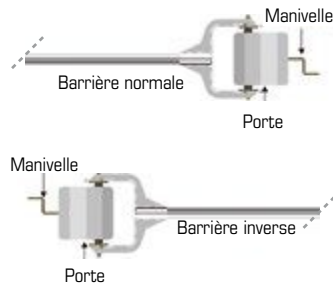
(Temps moyen de fonctionnement sans panne)

**MTRR** : 60 mn.

(Moyenne des temps de dépannage)

**Protection** : IP 54

(Indice de protection)



### Equipement optionnel :

Reposoir de lisse de 80 x 80 avec ou sans ventouse.

Gabarit de scellement en PVC + 4 tiges 16 x 250 mm.

Gabarit de rotation anti-choc en Inox.

Peinture polyester de couleur spéciale (RAL à définir).

Feux à led haute visibilité.

Détecteur de boucle magnétique de sécurité, présence ...

Appareillage de commande locale : boîte pompier, ...

Logique spécifique sur commande.

## INSTALLATION

### Fourreaux et canalisations :

#### 1 Alimentation :

- Janolène Ø 63 mm
- Câble U 1000 RO 2V 3 x 2,5 mm<sup>2</sup>

#### 2 Télécommande :

- Janolène vert Ø 40 mm
- Câble téléphone 5 paires 9/10ème

#### 3 Liaison avec reposoir :

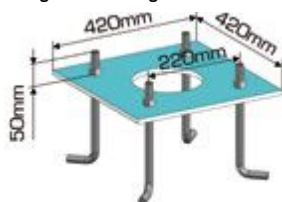
- Tube Ø 30 mm
- Cellule IR, ventouse magnétique, etc.

#### 4 Queue de boucle magnétique :

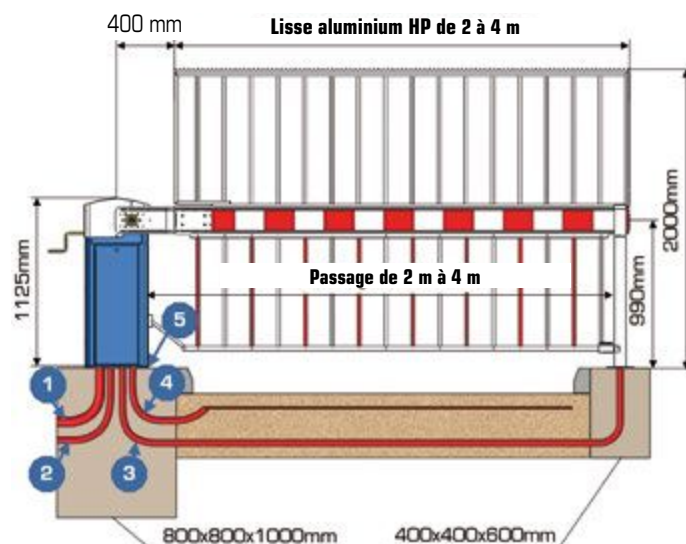
- Tube Ø 30 mm
- Paire torsadée de queue de boucle

#### 5 Gabarit de scellement :

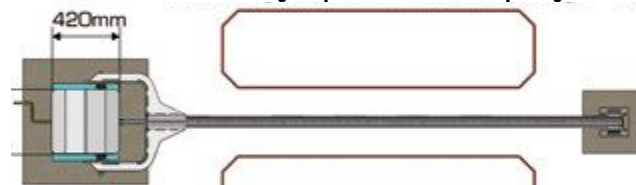
- Gabarit PVC de 10 mm
- 4 tiges d'ancrage Ø 16 x 250 mm



Le gabarit reste en place de niveau et doit reposer entièrement sur massif béton. Entraxe tiges de scellement 220 x 220 mm.



Boucle magnétique de sécurité 1m x (passage - 1m)



Boucle magnétique de sécurité 1m x (passage - 1m)

## TRAVAUX À LA CHARGE DE L'INSTALLATEUR :

Massif béton avec gabarit de scellement et 4 tiges Ø 16 mm (en option).

Fourreaux pour câbles d'alimentation, de télécommande et de boucle magnétique.

Alimentation électrique : câble U 1000 RO 2V : 3 x 2,5 mm<sup>2</sup>, en monophasé 230 V.

Télécommande : câble téléphone 5 paires 9/10ème.